

# 東京都公報

発行  
東京都

## 目次

### 規則

○警視庁職員の特殊勤務手当に関する条例施行規則の一部を改正する規則…(総務局人事部制度企画課)…三

○東京都立公園条例施行規則の一部を改正する規則…(建設局公園緑地部公園課)…三

### 告示

○平成四年東京都告示第七百六十一号(東京都非常勤職員の公務災害補償等に関する条例の規定による年齢階層ごとの長期療養者の休業補償及び年金たる補償に係る補償基礎額の最低限度額及び最高限度額)の一部改正…(総務局人事部職員支援課)…三

○平成四年東京都告示第七百六十二号(平成十七年四月一日改正前の都立学校の学校医、学校歯科医及び学校薬剤師の公務災害補償に関する条例の規定による平成十七年三月三十一日以前に発生した公務災害に係る年齢階層ごとの長期療養者の休業補償及び年金たる補償に係る補償基礎額の最低限度額及び最高限度額)の一部改正…(同)…三

○平成四年東京都告示第七百六十三号(平成十七年四月一日改正前の都立学校の学校医、学校歯科医及び学校薬剤師の公務災害補償に関する条例並びに廃止前の都立学校の学校医、学校歯科医及び学校薬剤師の公務災害補償に関する条例施行規則に基づき、平成十七年三月三十一日以前に発生した公務災害に係る遺族補償年金、障害補償年金、障

害補償年金前払一時金又は遺族補償年金前払一時金の額に乗ずる率)の一部改正…(同)…三

○特定計量器定期検査の実施(六件)…(生活文化局計量検定所検査課)…五

○都市計画事業の認可…(都市整備局都市基盤部街路計画課)…六

○平成十五年東京都告示第九百六十七号(東京都建築安全条例第七条の三第一項の規定に基づく区域の指定)の一部改正…(都市整備局市街地建築部建築企画課)…七

○都営住宅の使用料の変更…(都市整備局都営住宅経営部経営企画課)…三

○都営改良住宅及び都営再開発住宅の使用料の変更…(同)…四

○土壤汚染対策法の規定に基づく汚染されている区域の指定の一部解除…(環境局環境改善部化学物質対策課)…五

○土壤汚染対策法の規定に基づく汚染されている区域の指定解除…(環境局多摩環境事務所環境改善課)…六

○土壤汚染対策法の規定に基づく汚染されている区域の指定(三件)…(同)…九

○都立公園の位置、区域及び面積の変更…(建設局公園緑地部公園課)…三

○東京港湾湾計画の変更の概要…(港湾局港湾整備部計画課)…七

### 告示(教)

○平成十七年東京都教育委員会告示第二十四号(都立学校の学校医、学校歯科医及び学校薬剤師の公務災害補償に関する条例による年齢階層ごとの長期療養者の休業補償及び年金たる補償に係る補償基礎額の最低限度額及び最高限度額)の一部改正…(同)…六

○平成十九年東京都教育委員会告示第九号(都立学

校の学校医、学校歯科医及び学校薬剤師の公務災害補償に関する条例第十四条第二項第二号並びに都立学校の学校医、学校歯科医及び学校薬剤師の公務災害等補償に関する条例施行規則第六条の七及び第六条の八の規定に基づき、遺族補償年金、障害補償年金、障害補償年金前払一時金又は遺族補償年金前払一時金の額に乗ずる率)の一部改正…(同)…六

### 規則(公)

○警視庁組織規則の一部を改正する規則…三

### 告示(海漁調)

○東京海区におけるそでいか漁業の制限…三

### 規程(水)

○東京都水道局財務規程の一部を改正する規程…三

○東京都水道局支出事務委託に関する規程…四

### 告示(水)

○昭和六十一年東京都水道局告示第六号(東京都水道局支所及び東京都水道局営業所の設置)の一部改正…四

### 公告

○大規模小売店舗立地法に基づく変更の届出…三

○大規模小売店舗立地法に基づく意見の概要…(同)…四

○肥料検査成績の公表…(産業労働局農林水産部家畜保健衛生所)…四

○放置車両確認機関の主たる事務所の所在地の変更(二十件)…(警視庁)…四

○放置車両確認機関の名称及び主たる事務所の所在地の変更(九件)…(同)…五

○「初任給、昇格及び昇給等に関する規則の運用について」の一部改正…(東京都人事委員会)…五

### 雑報

●東京都告示第八百五十号

土壤汚染対策法(平成十四年法律第五十三号)第十一条第一項の規定により、特定有害物質によって汚染されており、土地の形質の変更をしようとするときの届出をしなければならぬ区域(以下「形質変更時要届出区域」という。)を指定するので、同条第三項において準用する同法第六条第二項の規定により、次のとおり告示する。

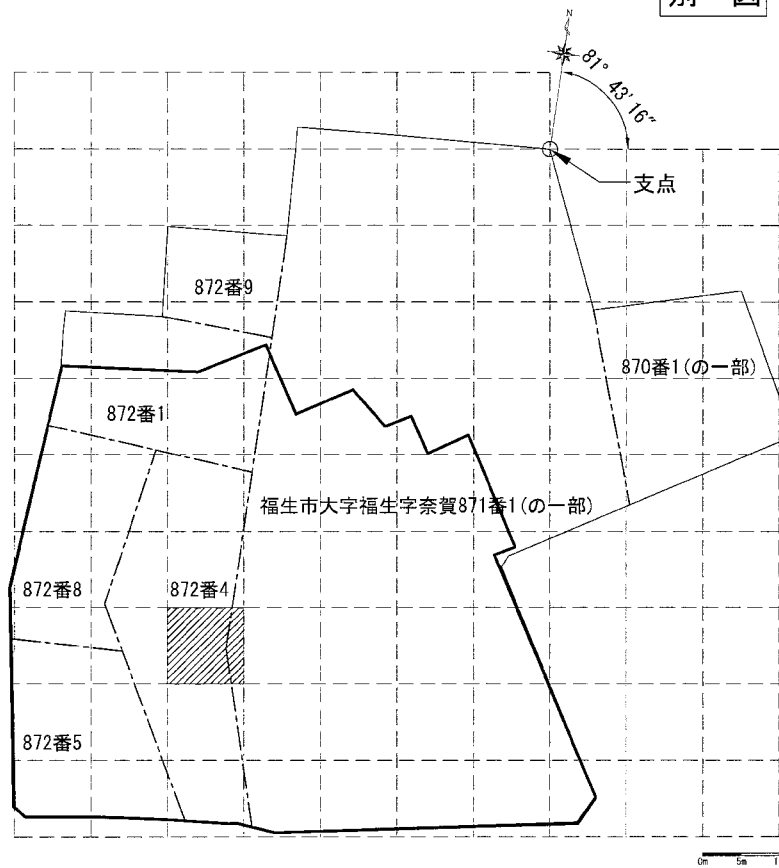
平成二十六年五月三十日

東京都知事 舛 添 要 一

一 形質変更時要届出区域 別図のとおり(福生市大字福生字奈賀地内)

二 土壤汚染対策法施行規則(平成十四年環境省令第二十九号)第三十一条第二項の基準に適合していない特定有害物質の種類 鉛及びその化合物

別 図



支点

支点は、福生市大字福生字奈賀871番1の最北端とする。

格子の回転角度

81度43分16秒

格子の回転角度は、支点を通り、東西方向及び南北方向に引いた線並びにこれらと平行して10m間隔で引いた線により形成されている格子を、支点を中心として右回りに回転させた角度を示す。

凡例

- 敷地境界
- 調査範囲
- - - 単位区画
- 筆境界
- ▨ 形質変更時要届出区域