

東京都公報

発行
東京都

目次

告示

- 基本測量の実施……(都市整備局都市基盤部調整課)……一
- 公共測量の実施(二件)……(同)……一
- 建築基準法に基づく指定構造計算適合性判定機関の変更……(都市整備局市街地建築部建築企画課)……一
- 土壌汚染対策法の規定に基づく汚染されている区域の指定……(環境局環境改善部化学物質対策課)……二
- 特定非営利活動法人の定款の変更の認証申請……(生活文化局都民生活部地域活動推進課)……三
- 特定非営利活動法人の設立の認証申請……(同)……三
- 争議行為の予告(二件)……(産業労働局雇用就業部労働環境課)……四
- 平成二十五年十二月十一日付東京都告示第十六百七十二号……六

告示

●東京都告示第八百七十号
測量法(昭和二十四年法律第八十八号)第十四条第一

項の規定により、国土地理院長から次のように測量を実施する旨通知があったので、同条第三項の規定により告示する。
平成二十六年六月五日

東京都知事 外 添 要 一

- 一 測量施行者 国土地理院
- 二 測量の種類 基本測量(基準点測量、水準測量、離島の基準点設置及びジオイド測量)
- 三 測量の区域 千代田区及び港区各地内(基準点測量及び水準測量)
小笠原村地内(離島の基準点設置及びジオイド測量)
- 四 測量の期間 平成二十六年六月九日から同年十二月十二日まで

●東京都告示第八百七十一号

測量法(昭和二十四年法律第八十八号)第三十九条において準用する同法第十四条第一項の規定により、足立区長から次のように測量を実施する旨通知があったので、同条第三項の規定により告示する。
平成二十六年六月五日

東京都知事 外 添 要 一

- 一 測量施行者 足立区
- 二 測量の種類 公共測量(基準点測量)
- 三 測量の区域 足立区江北三丁目、江北四丁目及び江北五丁目各地内
- 四 測量の期間 平成二十六年五月二十日から同年十二月三十一日まで

●東京都告示第八百七十二号

測量法(昭和二十四年法律第八十八号)第三十九条において準用する同法第十四条第一項の規定により、千代田区長から次のように測量を実施する旨通知があったので、同条第三項の規定により告示する。
平成二十六年六月五日

東京都知事 外 添 要 一

- 一 測量施行者 千代田区
- 二 測量の種類 公共測量(基準点測量)
- 三 測量の区域 千代田区神田佐久間町一丁目地内
- 四 測量の期間 平成二十六年六月二日から同月三十日まで

●東京都告示第八百七十三号

建築基準法(昭和二十五年法律第二十一号)第七十七条の三十五の五第二項の規定に基づき、指定構造計算適合性判定機関から変更の届出があったので、同条第三項の規定により、次のとおり告示する。
平成二十六年六月五日

東京都知事 外 添 要 一

名称	変更事項	変更前	変更後	変更年月日
株式会社 住所		新宿区新宿	新宿区新宿	平成二十六年
株式会社 住所		二丁目一番	一丁目八番	五月二十六日
株式会社 住所		二号 白鳥	一号 大橋	
株式会社 住所		ビル二階	御苑駅ビル 六階	
同右		構造計	新宿区新宿	同右
同右		算適合	二丁目一番	同右
同右		性判定	二号 白鳥	同右
同右		の業務	ビル二階	同右
同右		を行う		同右

事務所 豊島区西池
 の所在 袋五丁目一
 地 番六号 第
 2矢島ビル
 五階B

●東京都告示第八百七十四号

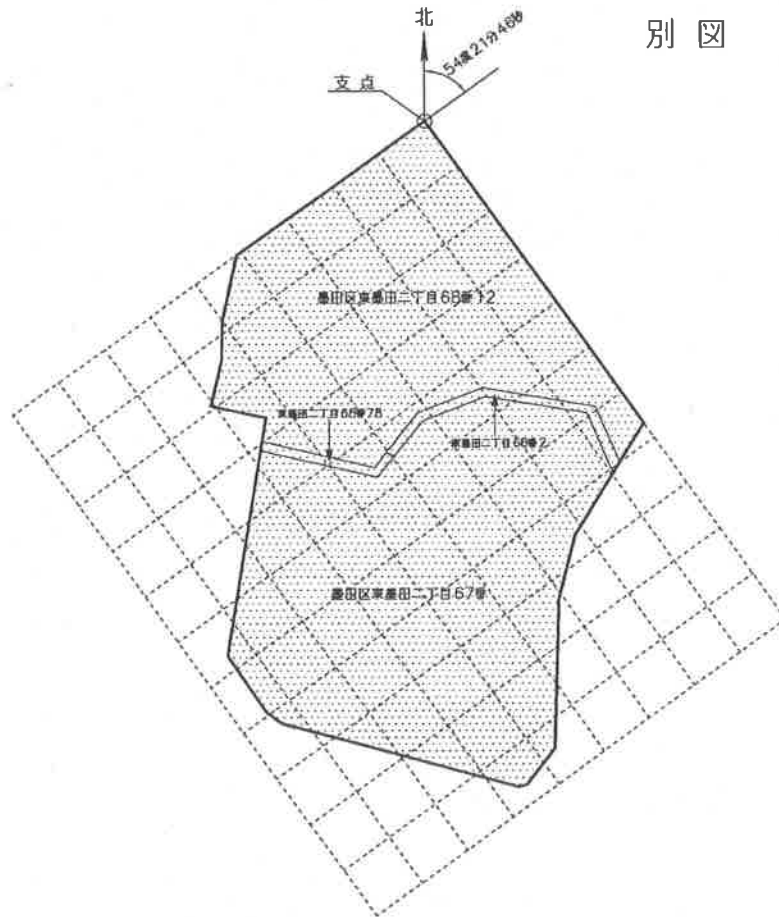
土壤汚染対策法（平成十四年法律第五十三号）第十一条第一項の規定により、特定有害物質によって汚染されており、土地の形質の変更をしようとするときの届出をしなければならぬ区域（以下「形質変更時要届出区域」という。）を指定するので、同条第三項において準用する同法第六条第二項の規定により、次のとおり告示する。

平成二十六年六月五日

東京都知事 舩 添 要 一

- 一 形質変更時要届出区域 別図のとおり（墨田区東墨田二丁目地内）
- 二 土壤汚染対策法施行規則（平成十四年環境省令第二十九号。以下「規則」という。）第三十一条第一項の基準に適合していない特定有害物質の種類 セレン及びその化合物、砒素及びその化合物並びにふっ素及びその化合物
- 三 規則第三十一条第二項の基準に適合していない特定有害物質の種類 鉛及びその化合物

別 図



【凡 例】	
	筆境界
	単位区画
	敷地境界
	形質変更時要届出区域

【支 点】
 支点は、墨田区東墨田二丁目68番12の最北端とする。

【格子の回転角度：54度21分46秒】
 格子の回転角度は、支点を通り、東西方向及び南北方向に引いた線並びにこれらと平行して10m間隔で引いた線により構成されている格子を、支点を中心として右回りに回転させた角度を示す。