



太陽光発電による  
発電量や  
太陽熱利用システムの  
集熱量の目安などが  
簡単に分かります！

太陽光発電システムや  
太陽熱利用システムを導入して、  
ガスや電気を節約してみませんか？

## 東京ソーラー屋根台帳

表示イメージ	
＜日当たりの良さ＞ 適合度(年間予測日射量)	適 (1300 kWh/m <sup>2</sup> 年)
＜ポテンシャル＞	
設置可能システム容量(推定)	4.0 kW
年間予測発電量	3978 kWh/年
一般家庭の電力需要量換算	0.7 世帯分
年間予測CO2削減量	1.5 tCO2/年
＜建物データ＞	
建物ID	00000
算出対象屋根面積	40.0 m <sup>2</sup>

建物をクリックするとポテンシャルを表示

- あなたの建物がどの程度太陽光発電や太陽熱を利用できそうかが一目でわかる
- 簡単操作。住所入力でも検索可能



東京ソーラー屋根台帳

検索

詳細 HP  
<http://tokyosolar.netmap.jp/map/>



個人の方用

# 東京都住宅関連環境補助金・支援ガイド



省エネなどを  
お得にサポートします！

エコな  
住宅を  
検討して  
みませんか？



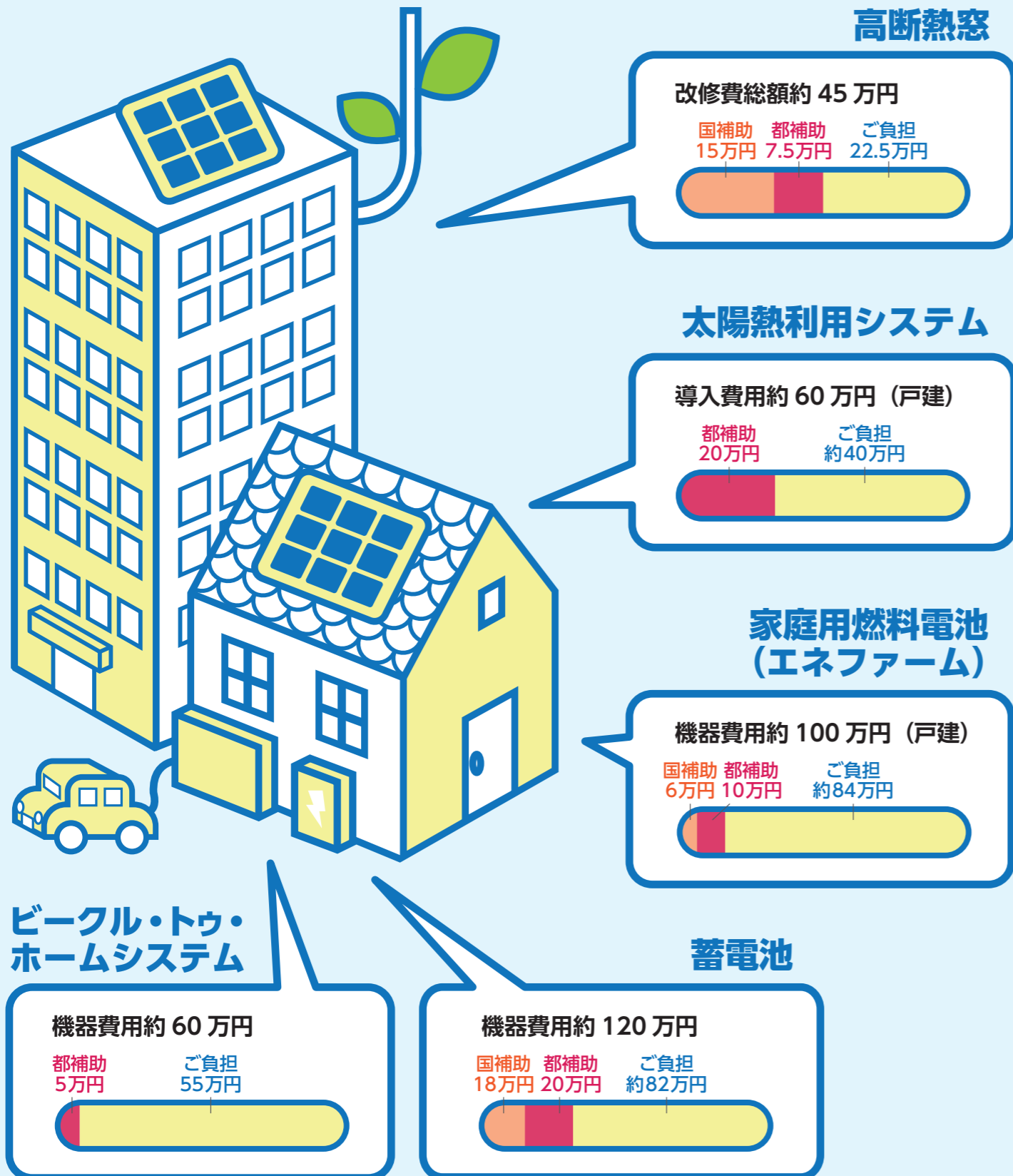
R70  
古紙配合率70%再生紙を使用

リサイクル適性  
この印刷物は、印刷用の紙へ  
リサイクルできます。



# モデルケース一覧※

東京都では、住宅向け省エネ・再エネ関連設備への支援を行っています。是非、ご活用下さい。



## 補助制度

この制度は **戸建住宅** **マンションなど集合住宅** どちらにも活用できます。

● …所有者の方向け
 ● …管理組合の方向け
 ● …住宅供給事業者の方向け

対象機器	導入メリット	補助対象者	補助率	上限	主な補助要件	お問合せ先 詳細 HP
<b>蓄電池システム</b>	<ul style="list-style-type: none"> <li>昼間の太陽光発電の蓄電が可能に。夜間や昼間に使用することで電気代を削減</li> <li>停電時のバックアップ電源としても活用可能</li> </ul>		機器費の 1/6 	<b>4万円</b> /kWh (24万円/戸)	都内の住宅に新設された機器 ※太陽光発電システムを同時導入又は既に導入していることが必要	☎03-5990-5086 ▶詳細 HP 【クール・ネット東京】 <a href="https://www.tokyo-co2down.jp/individual/subsidy/kodo-riyoka/index.html">https://www.tokyo-co2down.jp/individual/subsidy/kodo-riyoka/index.html</a>
<b>家庭用燃料電池 (エネファーム)</b>	<ul style="list-style-type: none"> <li>電気と同時に湯を作れます。ガスや電気代の削減も可能に。</li> <li>機種によっては停電時にも発電可能</li> </ul>		機器費の 1/5 	<b>10万円</b> /台(戸建) <b>15万円</b> /台(集合)	都内の住宅に新設された機器 ※停電時発電継続機能付きであることが必要	
<b>太陽熱利用システム</b>	<ul style="list-style-type: none"> <li>太陽を利用してお風呂や床暖房等で使えます。ガスや電気代の削減も可能に。</li> </ul>		機器・工事費の 1/3 	<b>6万円/m<sup>2</sup></b> (24万円/戸(戸建)) <b>15万円/戸</b> (集合))	都内の住宅に新設された機器	
<b>ビークル・トゥ・ホームシステム (V2H)</b>	<ul style="list-style-type: none"> <li>電気自動車等 (EV、PHV) の充電が家でできます。</li> <li>EV 等から住宅へ電気を供給することも可能 (停電時にも有効)</li> </ul>		機器費の 1/8 	<b>5万円</b> /台	都内の住宅に新設された機器 ※太陽光発電システムを同時導入又は既に導入していることが必要	
<b>高断熱窓</b>	<ul style="list-style-type: none"> <li>暑さや寒さの大半は窓から入ってきます。</li> <li>窓の断熱性能を高めることで、冷暖房費の削減も可能に。</li> </ul>	+ リース事業者等	材料費・工事費の 1/6 	<b>50万円</b> /戸	既存住宅における窓等 ※内窓の取り付け、外窓・ガラスの交換が対象	☎03-5990-5066 ▶詳細 HP 【クール・ネット東京】 <a href="https://www.tokyo-co2down.jp/individual/subsidy/koudannetu/index.html">https://www.tokyo-co2down.jp/individual/subsidy/koudannetu/index.html</a>

※モデルケースは実際の補助金額を保証するものではありません。補助金額の詳細は問合せ先にご相談下さい。