

実践学園中学・高等学校 屋上庭園

特別賞

応募者によるプレゼンテーション

実践学園中学・高等学校の屋上庭園は、自然を愛でるだけの庭園としてではなく、環境問題を身近なものとして考えるための『体験型自然庭園』として、都心新宿に程近い場所につくられた。ここは、ビオトープ、菜園、環境計測の場として多様な環境学習の場となっている。

「実践の森」「実践農園」と名付けられたこの庭園は、平成20年4月に発足した実践学園内プロジェクトチームにより池、農園、ビオトープ、田圃等の様々な構想が提案され、既存の校舎にて二期に渡る工事を通じて施工された。結果、武蔵野の四季の移ろい、メダカの泳ぐ小川、田植えから収穫までの農業体験を行う田畑等、居心地の良い場所が形成された。また、この庭園は信頼性の高い緑化システムや防水システムによる施工に加え、太陽光発電、風力発電が設置されており、雨水を循環させるシステム等、エコロジーを考える仕組みがなされている。

これらの試みが為されているこの庭園では、様々なイベントも行われており、テレビ、ラジオ、雑誌にも取り上げられ、世間の注目の高い屋上庭園である。

受賞者

学校法人実践学園

有限会社緑花技研

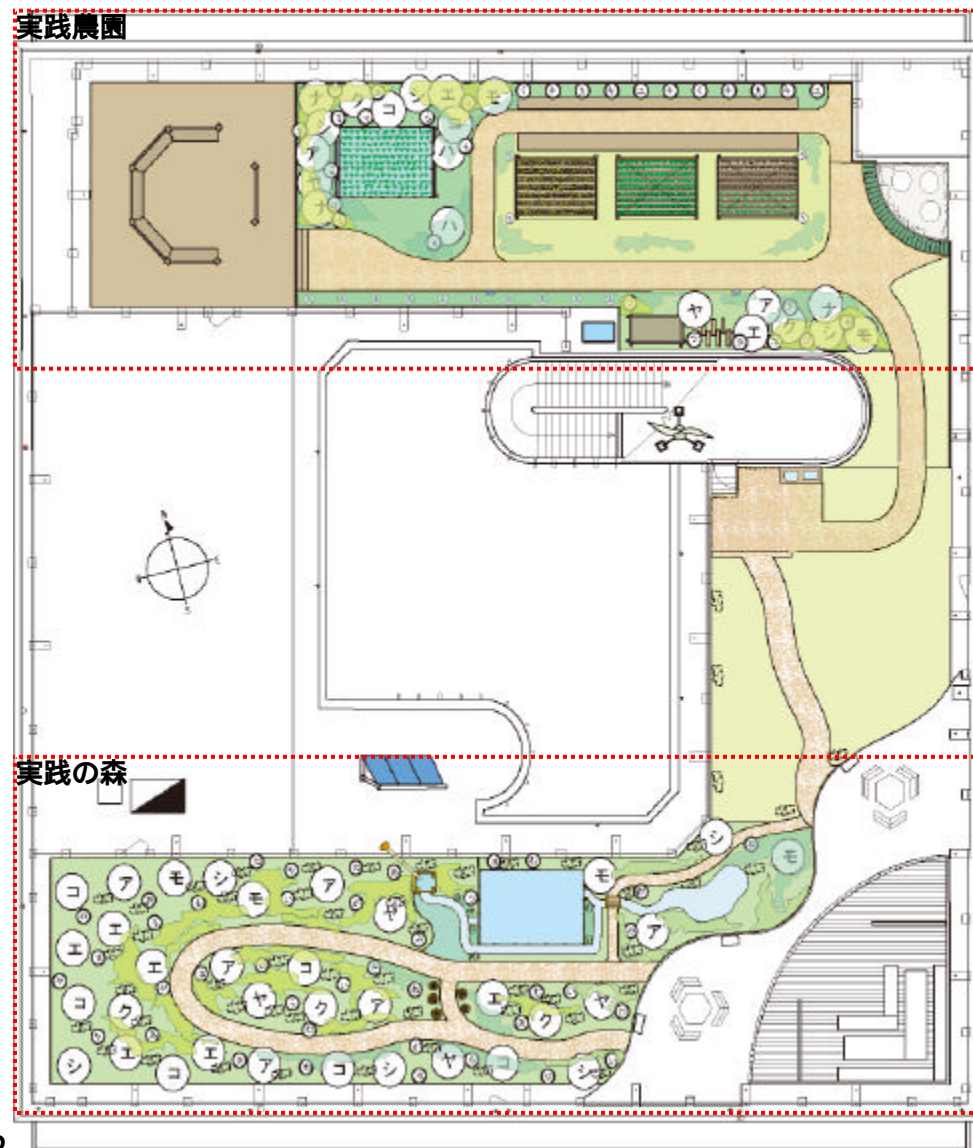
株式会社日比谷アメニス



実践農園 生徒の管理する農園は豊作となっている



実践の森 屋上でありながらもその様子はまさに森のよう



屋上北部より全体を望む



実践の森内部



屋上庭園入口