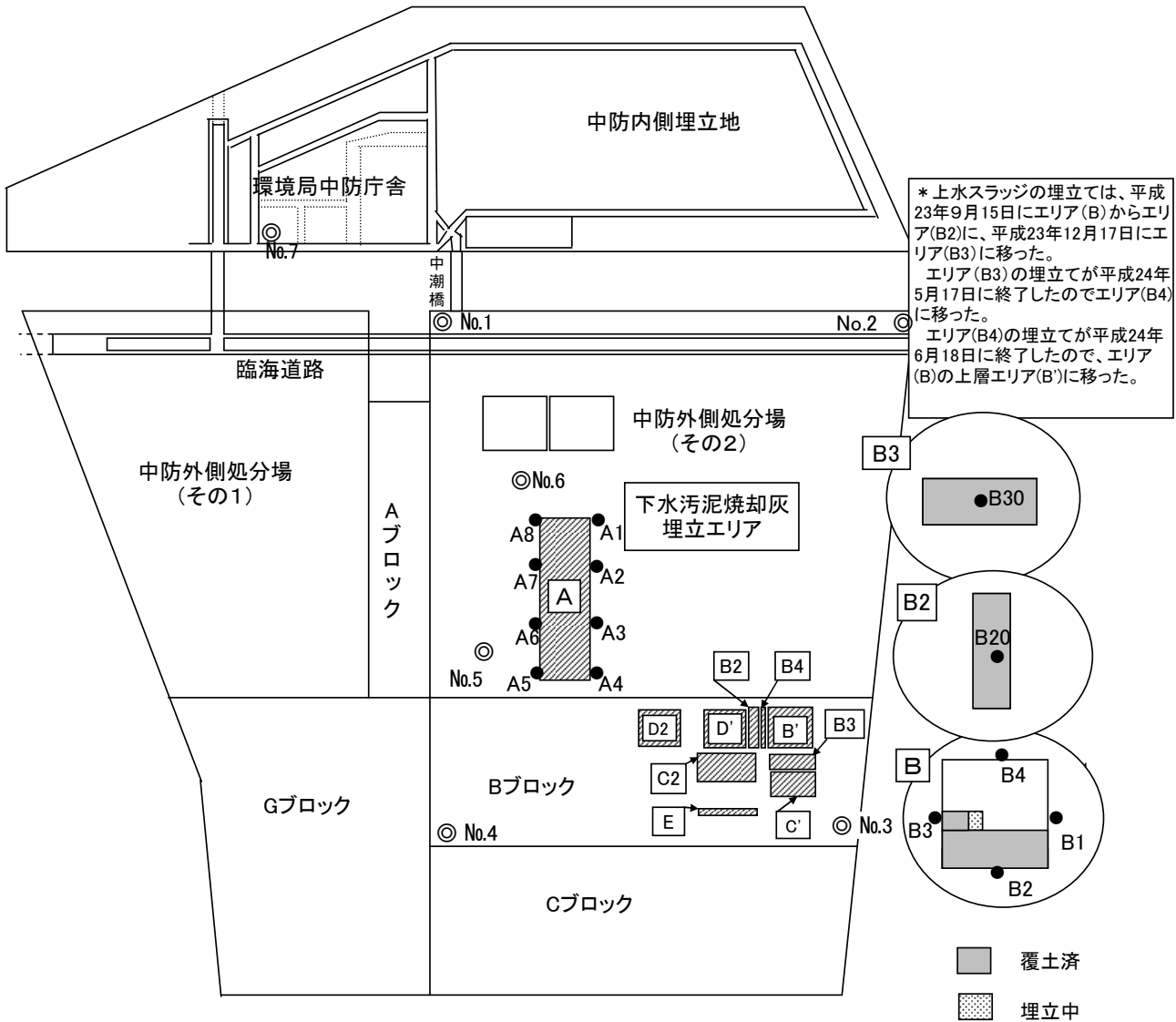
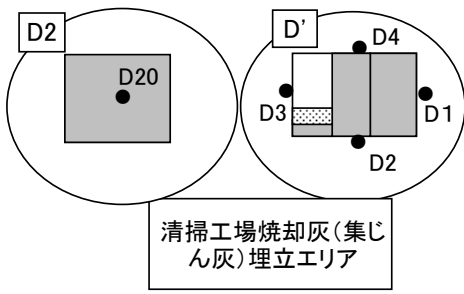
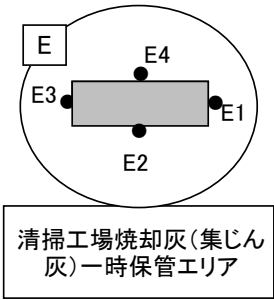


都廃棄物埋立処分場での放射線量率(γ線)等測定結果
(平成24年7月以降)

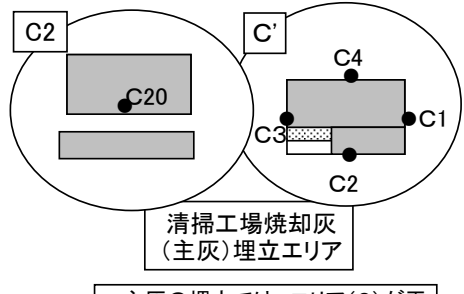
1) 空間線量率測定箇所



* 上水スラッジの埋立では、平成23年9月15日にエリア(B)からエリア(B2)に、平成23年12月17日にエリア(B3)に移った。
エリア(B3)の埋立で平成24年5月17日に終了したのでエリア(B4)に移った。
エリア(B4)の埋立で平成24年6月18日に終了したので、エリア(B)の上層エリア(B')に移った。

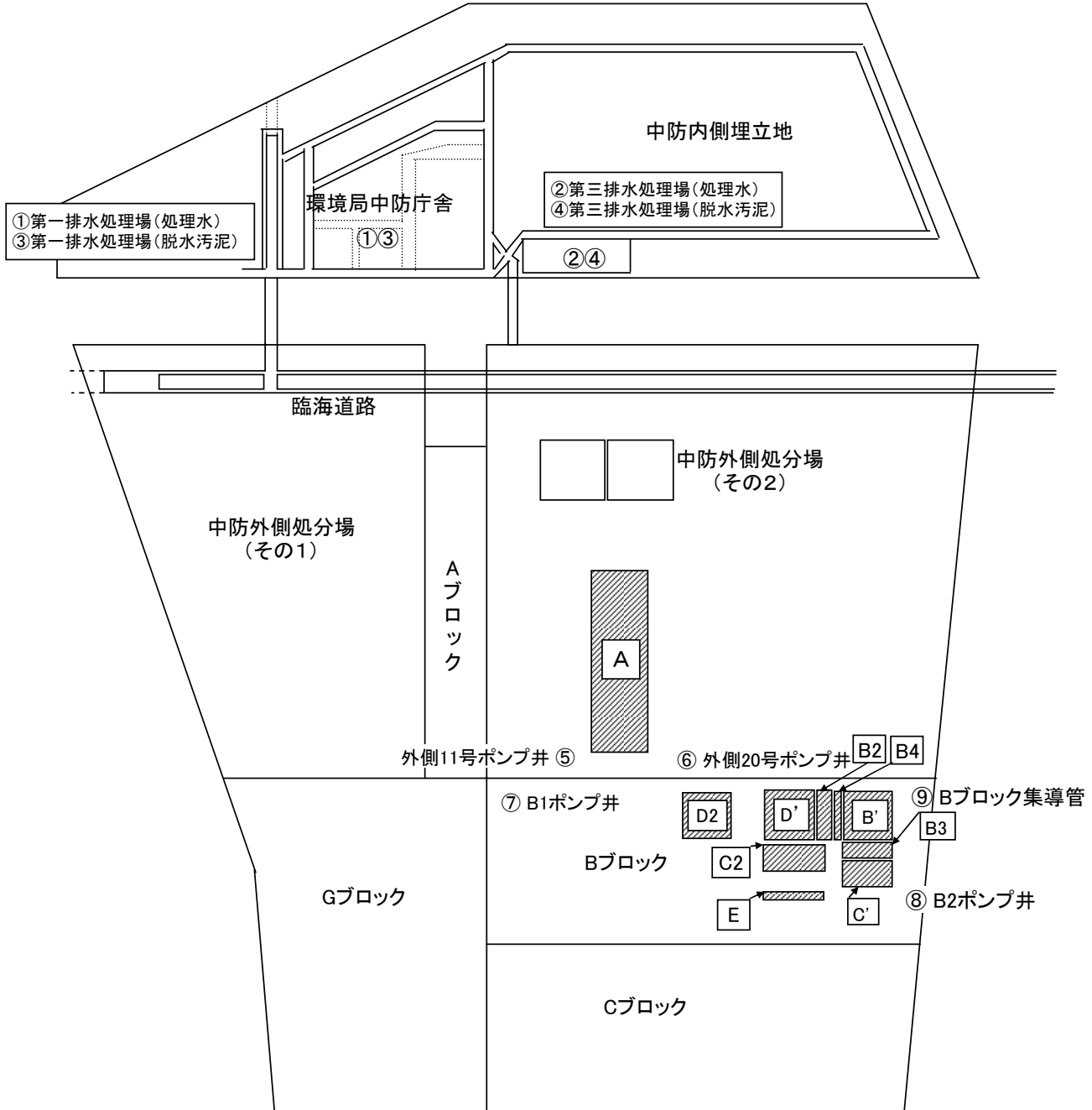



* 集じん灰の埋立では、平成23年7月29日、エリア(D)からエリア(D2)に移り、その後、同年11月2日にエリア(D)に戻った。
また、平成24年5月2日、エリア(D)の埋立で終了したので、その上層エリア(D')に移った。



* 主灰の埋立では、エリア(C)が平成23年8月13日に終了したのでエリア(C2)に移り、平成24年7月4日にエリア(C2)の埋立で終了したので、エリア(C)の上層エリア(C')に移った。

2) 排水処理場処理水等測定箇所



	A	下水汚泥焼却灰埋立エリア
	B', B2, B3, B4	上水スラッジ埋立エリア
	C', C2	清掃工場焼却灰(主灰)埋立エリア
	D', D2	清掃工場焼却灰(集じん灰)埋立エリア
	E	清掃工場焼却灰(集じん灰)一時保管エリア

3)埋立処分場等放射線量測定結果(μSv/h)

処分場内及び環境局中防合同庁舎

測定日	測定位置	No.1 中防外側	No.2 中防外側	No.3 新海面	No.4 新海面	No.5 中防外側	No.6 中防外側	No.7 中防庁舎
平成24年 9月26日	高さ 0.5m	0.13	0.14	0.12	0.11	0.15	0.14	0.08
	高さ 1.0m	0.12	0.12	0.12	0.11	0.14	0.13	0.07
平成24年 9月19日	高さ 0.5m	0.12	0.12	0.12	0.11	0.14	0.13	0.09
	高さ 1.0m	0.12	0.11	0.11	0.09	0.13	0.14	0.08
平成24年 9月12日	高さ 0.5m	0.13	0.12	0.12	0.11	0.15	0.16	0.08
	高さ 1.0m	0.12	0.12	0.12	0.10	0.16	0.16	0.07
平成24年 9月5日	高さ 0.5m	0.13	0.11	0.13	0.11	0.14	0.13	0.09
	高さ 1.0m	0.13	0.11	0.12	0.11	0.15	0.13	0.09
平成24年 8月29日	高さ 0.5m	0.13	0.11	0.12	0.11	0.15	0.16	0.09
	高さ 1.0m	0.13	0.10	0.12	0.10	0.15	0.16	0.09
平成24年 8月22日	高さ 0.5m	0.13	0.12	0.13	0.11	0.14	0.15	0.08
	高さ 1.0m	0.12	0.11	0.12	0.10	0.14	0.15	0.08
平成24年 8月15日	高さ 0.5m	0.13	0.12	0.13	0.10	0.14	0.14	0.09
	高さ 1.0m	0.12	0.11	0.12	0.09	0.14	0.13	0.09
平成24年 8月8日	高さ 0.5m	0.12	0.11	0.12	0.11	0.14	0.16	0.08
	高さ 1.0m	0.11	0.11	0.12	0.10	0.14	0.16	0.08
平成24年 8月1日	高さ 0.5m	0.12	0.11	0.12	0.10	0.15	0.16	0.08
	高さ 1.0m	0.12	0.11	0.12	0.10	0.15	0.17	0.08
平成24年 7月25日	高さ 0.5m	0.13	0.12	0.13	0.10	0.14	0.18	0.09
	高さ 1.0m	0.12	0.11	0.13	0.09	0.14	0.16	0.09
平成24年 7月18日	高さ 0.5m	0.12	0.11	0.11	0.10	0.15	0.16	0.10
	高さ 1.0m	0.12	0.11	0.11	0.10	0.15	0.16	0.09
平成24年 7月11日	高さ 0.5m	0.11	0.12	0.12	0.11	0.14	0.15	0.10
	高さ 1.0m	0.11	0.11	0.12	0.10	0.14	0.15	0.09
平成24年 7月4日	高さ 0.5m	0.12	0.11	0.12	0.10	0.13	0.15	0.09
	高さ 1.0m	0.12	0.11	0.12	0.10	0.13	0.15	0.09

下水汚泥焼却灰埋立エリア(A)

測定日	測定位置	A1	A2	A3	A4	A5	A6	A7	A8
平成24年 9月26日	高さ 0.5m	0.17	0.17	0.20	0.17	0.16	0.18	0.17	0.13
	高さ 1.0m	0.16	0.17	0.20	0.18	0.16	0.20	0.17	0.14
平成24年 9月19日	高さ 0.5m	0.14	0.15	0.20	0.16	0.15	0.18	0.17	0.14
	高さ 1.0m	0.15	0.16	0.19	0.15	0.16	0.19	0.17	0.14
平成24年 9月12日	高さ 0.5m	0.17	0.18	0.23	0.19	0.17	0.20	0.19	0.16
	高さ 1.0m	0.16	0.18	0.22	0.18	0.18	0.22	0.18	0.15
平成24年 9月5日	高さ 0.5m	0.15	0.17	0.21	0.17	0.16	0.21	0.16	0.14
	高さ 1.0m	0.15	0.17	0.22	0.18	0.17	0.22	0.16	0.14
平成24年 8月29日	高さ 0.5m	0.17	0.18	0.22	0.18	0.16	0.22	0.17	0.15
	高さ 1.0m	0.17	0.18	0.22	0.18	0.18	0.22	0.16	0.15
平成24年 8月22日	高さ 0.5m	0.16	0.18	0.22	0.17	0.17	0.22	0.17	0.15
	高さ 1.0m	0.16	0.17	0.22	0.17	0.17	0.23	0.17	0.15
平成24年 8月15日	高さ 0.5m	0.16	0.17	0.22	0.17	0.18	0.22	0.18	0.15
	高さ 1.0m	0.16	0.18	0.22	0.17	0.18	0.22	0.17	0.15
平成24年 8月8日	高さ 0.5m	0.17	0.17	0.21	0.17	0.16	0.21	0.17	0.15
	高さ 1.0m	0.16	0.18	0.21	0.17	0.16	0.22	0.17	0.15
平成24年 8月1日	高さ 0.5m	0.18	0.17	0.22	0.17	0.17	0.18	0.16	0.15
	高さ 1.0m	0.17	0.18	0.23	0.17	0.18	0.19	0.17	0.15
平成24年 7月25日	高さ 0.5m	0.17	0.17	0.23	0.17	0.17	0.21	0.19	0.15
	高さ 1.0m	0.17	0.18	0.23	0.17	0.17	0.21	0.18	0.15
平成24年 7月18日	高さ 0.5m	0.17	0.17	0.20	0.17	0.17	0.19	0.17	0.15
	高さ 1.0m	0.16	0.18	0.21	0.16	0.17	0.21	0.17	0.15
平成24年 7月11日	高さ 0.5m	0.16	0.19	0.23	0.18	0.17	0.21	0.17	0.15
	高さ 1.0m	0.15	0.20	0.23	0.17	0.17	0.21	0.17	0.15
平成24年 7月4日	高さ 0.5m	0.16	0.18	0.21	0.16	0.15	0.20	0.18	0.15
	高さ 1.0m	0.15	0.19	0.21	0.16	0.16	0.21	0.17	0.15

上水スラッジ埋立エリア(B')

測定日	測定位置	B1	B2	B3	B4
平成24年 9月26日	高さ 0.5m	0.11	0.16	0.17	0.12
	高さ 1.0m	0.11	0.15	0.17	0.13
平成24年 9月19日	高さ 0.5m	0.12	0.15	0.13	0.13
	高さ 1.0m	0.13	0.15	0.13	0.13
平成24年 9月12日	高さ 0.5m	0.13	0.16	0.16	0.14
	高さ 1.0m	0.14	0.16	0.16	0.13
平成24年 9月5日	高さ 0.5m	0.16	0.16	0.13	0.13
	高さ 1.0m	0.16	0.16	0.13	0.13
平成24年 8月29日	高さ 0.5m	0.12	0.16	0.13	0.15
	高さ 1.0m	0.13	0.16	0.14	0.15
平成24年 8月22日	高さ 0.5m	0.14	0.15	0.15	0.13
	高さ 1.0m	0.13	0.16	0.16	0.13
平成24年 8月15日	高さ 0.5m	0.14	0.15	0.16	0.13
	高さ 1.0m	0.14	0.15	0.17	0.13
平成24年 8月8日	高さ 0.5m	0.13	0.15	0.15	0.13
	高さ 1.0m	0.13	0.15	0.14	0.13

上水スラッジ埋立エリア(B2)(B3)

測定日	測定位置	B20	B30
平成24年 9月26日	高さ 0.5m	0.17	0.16
	高さ 1.0m	0.17	0.15
平成24年 9月19日	高さ 0.5m	0.13	0.15
	高さ 1.0m	0.13	0.15
平成24年 9月12日	高さ 0.5m	0.16	0.16
	高さ 1.0m	0.16	0.16
平成24年 9月5日	高さ 0.5m	0.13	0.16
	高さ 1.0m	0.13	0.16
平成24年 8月29日	高さ 0.5m	0.13	0.16
	高さ 1.0m	0.14	0.16
平成24年 8月22日	高さ 0.5m	0.15	0.15
	高さ 1.0m	0.16	0.16
平成24年 8月15日	高さ 0.5m	0.16	0.15
	高さ 1.0m	0.17	0.15
平成24年 8月8日	高さ 0.5m	0.15	0.15
	高さ 1.0m	0.14	0.15

平成24年8月1日	高さ 0.5m	0.12	0.15	0.16	0.12
	高さ 1.0m	0.12	0.16	0.15	0.12
平成24年7月25日	高さ 0.5m	0.13	0.15	0.14	0.13
	高さ 1.0m	0.12	0.16	0.14	0.12
平成24年7月18日	高さ 0.5m	0.13	0.15	0.15	0.12
	高さ 1.0m	0.13	0.15	0.14	0.13
平成24年7月11日	高さ 0.5m	0.12	0.15	0.16	0.11
	高さ 1.0m	0.12	0.16	0.16	0.12
平成24年7月4日	高さ 0.5m	0.10	0.15	0.14	0.11
	高さ 1.0m	0.11	0.16	0.14	0.12

清掃工場焼却灰(主灰)埋立エリア(C')

測定日	測定位置	C1	C2	C3	C4
平成24年9月26日	高さ 0.5m	0.10	0.09	0.11	0.12
	高さ 1.0m	0.11	0.09	0.10	0.12
平成24年9月19日	高さ 0.5m	0.11	0.08	0.09	0.10
	高さ 1.0m	0.11	0.08	0.09	0.11
平成24年9月12日	高さ 0.5m	0.11	0.09	0.10	0.13
	高さ 1.0m	0.11	0.09	0.10	0.12
平成24年9月5日	高さ 0.5m	0.11	0.08	0.10	0.12
	高さ 1.0m	0.11	0.08	0.10	0.11
平成24年8月29日	高さ 0.5m	0.11	0.08	0.20	0.12
	高さ 1.0m	0.11	0.08	0.18	0.12
平成24年8月22日	高さ 0.5m	0.13	0.08	0.11	0.12
	高さ 1.0m	0.13	0.08	0.11	0.12
平成24年8月15日	高さ 0.5m	0.21	0.09	0.10	0.13
	高さ 1.0m	0.20	0.09	0.10	0.12
平成24年8月8日	高さ 0.5m	0.17	0.08	0.10	0.15
	高さ 1.0m	0.16	0.08	0.10	0.15
平成24年8月1日	高さ 0.5m	0.11	0.09	0.11	0.13
	高さ 1.0m	0.12	0.09	0.12	0.13
平成24年7月25日	高さ 0.5m	0.10	0.09	0.10	0.16
	高さ 1.0m	0.11	0.09	0.09	0.16
平成24年7月18日	高さ 0.5m	0.11	0.08	0.09	0.12
	高さ 1.0m	0.11	0.09	0.09	0.13
平成24年7月11日	高さ 0.5m	0.11	0.08	0.10	0.11
	高さ 1.0m	0.11	0.08	0.10	0.11

清掃工場焼却灰(主灰)埋立エリア(C2)

測定日	測定位置	C21	C22	C23	C24
平成24年7月4日	高さ 0.5m	0.12	0.11	0.08	0.10
	高さ 1.0m	0.12	0.11	0.08	0.11

清掃工場焼却灰(集じん灰)埋立エリア(D')

測定日	測定位置	D1	D2	D3	D4
平成24年9月26日	高さ 0.5m	0.17	0.15	0.11	0.10
	高さ 1.0m	0.17	0.16	0.11	0.11
平成24年9月19日	高さ 0.5m	0.13	0.17	0.10	0.11
	高さ 1.0m	0.13	0.17	0.10	0.11
平成24年9月12日	高さ 0.5m	0.16	0.16	0.11	0.11
	高さ 1.0m	0.16	0.17	0.11	0.11
平成24年9月5日	高さ 0.5m	0.13	0.16	0.11	0.11
	高さ 1.0m	0.13	0.16	0.11	0.11
平成24年8月29日	高さ 0.5m	0.13	0.17	0.11	0.11
	高さ 1.0m	0.14	0.17	0.11	0.11
平成24年8月22日	高さ 0.5m	0.15	0.15	0.11	0.11
	高さ 1.0m	0.16	0.15	0.11	0.10
平成24年8月15日	高さ 0.5m	0.16	0.14	0.10	0.11
	高さ 1.0m	0.17	0.14	0.10	0.10
平成24年8月8日	高さ 0.5m	0.15	0.15	0.10	0.11
	高さ 1.0m	0.14	0.15	0.10	0.11
平成24年8月1日	高さ 0.5m	0.16	0.14	0.10	0.11
	高さ 1.0m	0.15	0.14	0.10	0.11
平成24年7月25日	高さ 0.5m	0.14	0.12	0.10	0.11
	高さ 1.0m	0.14	0.12	0.09	0.11
平成24年7月18日	高さ 0.5m	0.15	0.16	0.09	0.10
	高さ 1.0m	0.14	0.17	0.09	0.10
平成24年7月11日	高さ 0.5m	0.28	0.11	0.08	0.10
	高さ 1.0m	0.28	0.11	0.08	0.10
平成24年7月4日	高さ 0.5m	0.21	0.10	0.09	0.10
	高さ 1.0m	0.21	0.11	0.09	0.10

清掃工場焼却灰(集じん灰)一時保管エリア(E)

測定日	測定位置	E1	E2	E3	E4
平成24年9月26日	高さ 0.5m	0.10	0.10	0.10	0.08
	高さ 1.0m	0.10	0.09	0.09	0.08
平成24年9月19日	高さ 0.5m	0.09	0.09	0.09	0.07
	高さ 1.0m	0.10	0.09	0.08	0.07
平成24年9月12日	高さ 0.5m	0.10	0.11	0.09	0.09
	高さ 1.0m	0.10	0.10	0.09	0.08

平成24年8月1日	高さ 0.5m	0.16	0.15
	高さ 1.0m	0.15	0.16
平成24年7月25日	高さ 0.5m	0.14	0.15
	高さ 1.0m	0.14	0.16
平成24年7月18日	高さ 0.5m	0.15	0.15
	高さ 1.0m	0.14	0.15
平成24年7月11日	高さ 0.5m	0.28	0.15
	高さ 1.0m	0.28	0.16
平成24年7月4日	高さ 0.5m	0.21	0.15
	高さ 1.0m	0.21	0.16

清掃工場焼却灰(主灰)埋立エリア(C2)

測定日	測定位置	C20
平成24年9月26日	高さ 0.5m	0.11
	高さ 1.0m	0.11
平成24年9月19日	高さ 0.5m	0.10
	高さ 1.0m	0.10
平成24年9月12日	高さ 0.5m	0.13
	高さ 1.0m	0.12
平成24年9月5日	高さ 0.5m	0.09
	高さ 1.0m	0.09
平成24年8月29日	高さ 0.5m	0.11
	高さ 1.0m	0.11
平成24年8月22日	高さ 0.5m	0.09
	高さ 1.0m	0.09
平成24年8月15日	高さ 0.5m	0.11
	高さ 1.0m	0.11
平成24年8月8日	高さ 0.5m	0.10
	高さ 1.0m	0.09
平成24年8月1日	高さ 0.5m	0.16
	高さ 1.0m	0.16
平成24年7月25日	高さ 0.5m	0.12
	高さ 1.0m	0.12
平成24年7月18日	高さ 0.5m	0.09
	高さ 1.0m	0.10
平成24年7月11日	高さ 0.5m	0.14
	高さ 1.0m	0.14

清掃工場焼却灰(集じん灰)埋立エリア(D2)

測定日	測定位置	D20
平成24年9月26日	高さ 0.5m	0.10
	高さ 1.0m	0.09
平成24年9月19日	高さ 0.5m	0.09
	高さ 1.0m	0.09
平成24年9月12日	高さ 0.5m	0.10
	高さ 1.0m	0.10
平成24年9月5日	高さ 0.5m	0.12
	高さ 1.0m	0.11
平成24年8月29日	高さ 0.5m	0.10
	高さ 1.0m	0.09
平成24年8月22日	高さ 0.5m	0.11
	高さ 1.0m	0.11
平成24年8月15日	高さ 0.5m	0.10
	高さ 1.0m	0.09
平成24年8月8日	高さ 0.5m	0.11
	高さ 1.0m	0.10
平成24年8月1日	高さ 0.5m	0.09
	高さ 1.0m	0.09
平成24年7月25日	高さ 0.5m	0.10
	高さ 1.0m	0.09
平成24年7月18日	高さ 0.5m	0.12
	高さ 1.0m	0.13
平成24年7月11日	高さ 0.5m	0.09
	高さ 1.0m	0.08
平成24年7月4日	高さ 0.5m	0.08
	高さ 1.0m	0.08

平成24年9月5日	高さ 0.5m	0.10	0.10	0.08	0.08
	高さ 1.0m	0.10	0.10	0.08	0.08
平成24年8月29日	高さ 0.5m	0.10	0.09	0.09	0.08
	高さ 1.0m	0.10	0.09	0.09	0.08
平成24年8月22日	高さ 0.5m	0.09	0.10	0.08	0.10
	高さ 1.0m	0.09	0.09	0.09	0.10
平成24年8月15日	高さ 0.5m	0.09	0.09	0.09	0.08
	高さ 1.0m	0.09	0.09	0.08	0.07
平成24年8月8日	高さ 0.5m	0.09	0.10	0.08	0.08
	高さ 1.0m	0.09	0.09	0.08	0.08
平成24年8月1日	高さ 0.5m	0.09	0.09	0.08	0.08
	高さ 1.0m	0.09	0.09	0.08	0.08
平成24年7月25日	高さ 0.5m	0.10	0.09	0.09	0.08
	高さ 1.0m	0.10	0.09	0.09	0.08
平成24年7月18日	高さ 0.5m	0.10	0.08	0.08	0.08
	高さ 1.0m	0.10	0.09	0.08	0.08
平成24年7月11日	高さ 0.5m	0.10	0.09	0.08	0.08
	高さ 1.0m	0.10	0.09	0.08	0.08
平成24年7月4日	高さ 0.5m	0.10	0.10	0.10	0.09
	高さ 1.0m	0.10	0.10	0.09	0.09

放射性物質濃度8,000Bq/kg超は一時保管

平成23年7月7日～同年9月4日、平成23年10月10日～同年11月21日

【備考】 ○放射線量の測定機器は、"LU DLUM Model-3型"を使用

時定数(22秒)の3倍以上経過後の、最大値、最小値を読み取り、その平均値を測定値とした。

4)排水処理場処理水等測定結果(汚泥はBq/kg、処理水及び浸出液はBq/L)

試料採取日	第一排水処理場処理水①	第三排水処理場処理水②	第一排水処理場脱水汚泥③	第三排水処理場脱水汚泥④	外側11号ポンプ井浸出液⑤	外側20号ポンプ井浸出液⑥	BブロックB1ポンプ井浸出液⑦	BブロックB2ポンプ井浸出液⑧	Bブロック集導管浸出液⑨
平成24年9月24日	不検出	不検出	Cs134:10 Cs137:23 合計:33	—	—	不検出	—	不検出	—
平成24年9月17日	不検出	不検出	—	不検出	不検出	—	不検出	—	—
平成24年9月10日	不検出	不検出	Cs134:23 Cs137:24 合計:47	—	—	不検出	—	不検出	不検出
平成24年9月3日	不検出	不検出	—	不検出	不検出	—	不検出	—	—
平成24年8月27日	不検出	不検出	Cs134:15 Cs137:25 合計:40	—	—	不検出	—	不検出	不検出
平成24年8月20日	不検出	不検出	—	不検出	不検出	—	不検出	—	—
平成24年8月13日	不検出	不検出	Cs134:20 Cs137:31 合計:51	—	—	不検出	—	不検出	—
平成24年8月6日	不検出	不検出	—	不検出	不検出	—	不検出	—	—
平成24年7月30日	不検出	不検出	Cs134:20 Cs137:32 合計:52	—	—	不検出	—	不検出	不検出
平成24年7月23日	不検出	不検出	—	不検出	不検出	—	不検出	—	—
平成24年7月16日	不検出	不検出	Cs134:21 Cs137:31 合計:52	—	—	不検出	—	不検出	—
平成24年7月9日	不検出	不検出	—	不検出	不検出	—	不検出	—	—
平成24年7月2日	不検出	不検出	Cs134:18 Cs137:25 合計:43	—	—	不検出	—	不検出	—

○ 処理水は原則として毎週測定。汚泥(第一排水処理場、第三排水処理場)、外側浸出液(11号ポンプ井、20号ポンプ井)、Bブロック浸出液(B1ポンプ井、B2ポンプ井)は、それぞれ交互に2週間に1回測定する。

(ただし、汚泥が発生しないときは翌週測定とする。)

○ 集導管浸出液は、1回/月、測定する。

○ (—)は測定していない箇所を示す。

(問合わせ先)

環境局 廃棄物対策部 一般廃棄物対策課

電話:直通 03-5388-3592