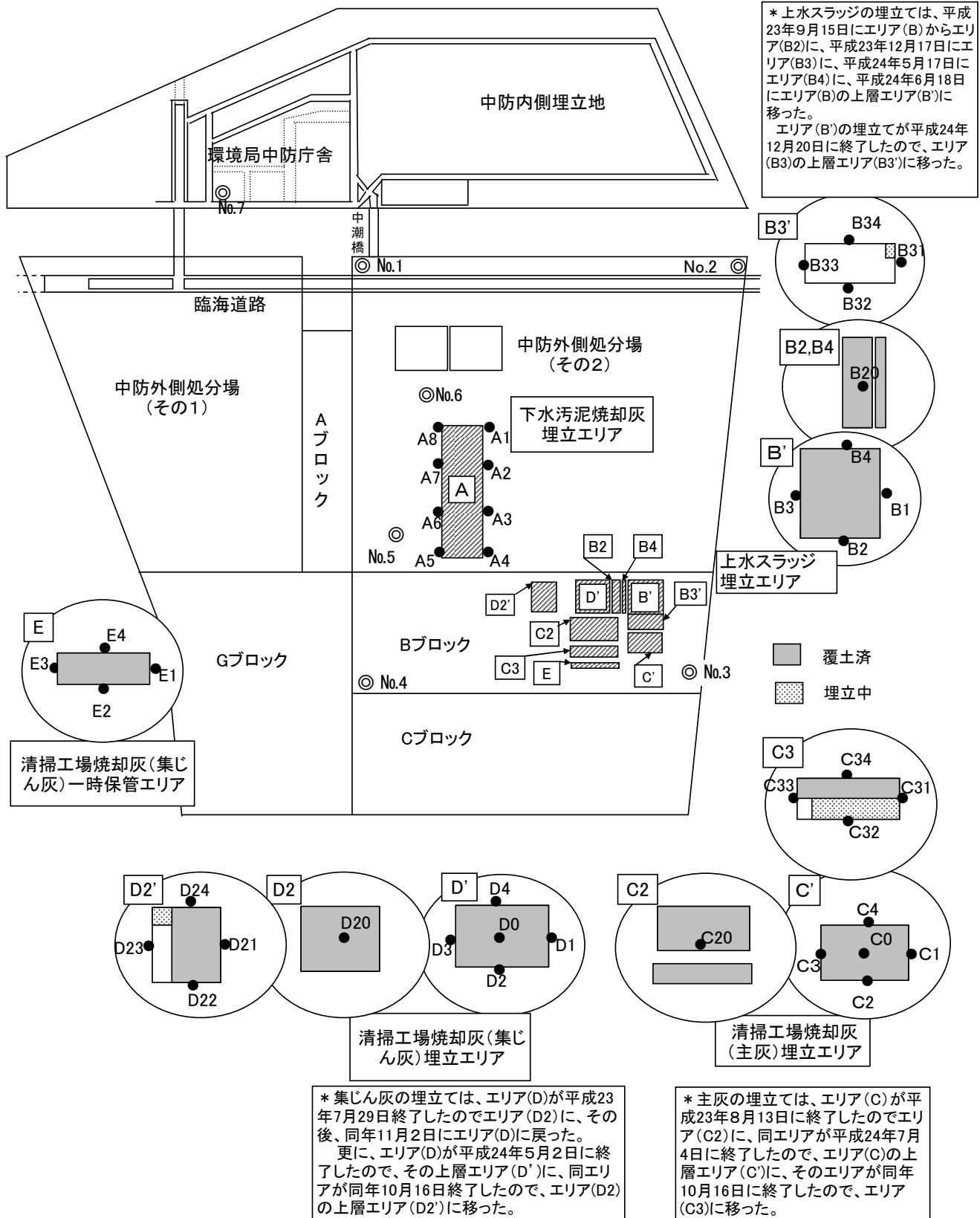
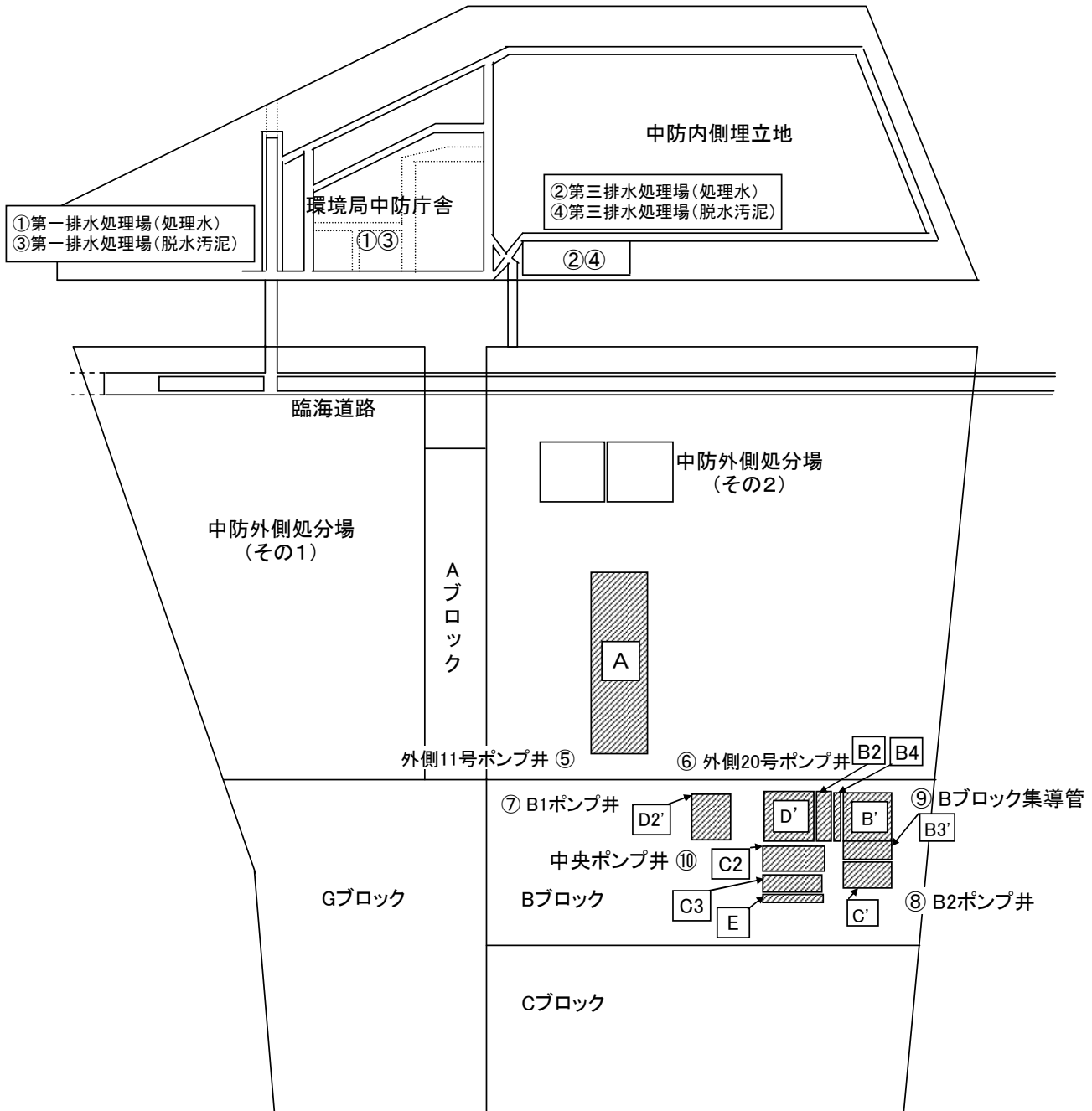



都廃棄物埋立処分場での放射線量率(γ線)等測定結果  
(平成24年10月以降)

1) 空間線量率測定箇所



2) 排水処理場処理水等測定箇所



- |   |                |                      |
|---|----------------|----------------------|
|  | A              | 下水汚泥焼却灰埋立エリア         |
|   | B', B2, B3, B4 | 上水スラッジ埋立エリア          |
|   | C', C2, C3     | 清掃工場焼却灰(主灰)埋立エリア     |
|   | D', D2'        | 清掃工場焼却灰(集じん灰)埋立エリア   |
|   | E              | 清掃工場焼却灰(集じん灰)一時保管エリア |

3)埋立処分場等放射線量測定結果(μSv/h)

処分場内及び環境局中防合同庁舎

測定日	測定位置	No.1 中防外側	No.2 中防外側	No.3 新海面	No.4 新海面	No.5 中防外側	No.6 中防外側	No.7 中防庁舎
平成24年12月26日	高さ 0.5m	0.13	0.11	0.11	0.11	0.14	0.14	0.08
	高さ 1.0m	0.12	0.10	0.11	0.10	0.13	0.15	0.08
平成24年12月19日	高さ 0.5m	0.13	0.12	0.12	0.11	0.14	0.16	0.07
	高さ 1.0m	0.12	0.11	0.12	0.10	0.13	0.15	0.07
平成24年12月12日	高さ 0.5m	0.13	0.13	0.13	0.11	0.12	0.17	0.08
	高さ 1.0m	0.13	0.12	0.13	0.10	0.13	0.16	0.07
平成24年12月5日	高さ 0.5m	0.13	0.11	0.11	0.10	0.13	0.15	0.08
	高さ 1.0m	0.12	0.10	0.11	0.09	0.13	0.16	0.08
平成24年11月28日	高さ 0.5m	0.12	0.12	0.12	0.10	0.13	0.15	0.08
	高さ 1.0m	0.12	0.11	0.11	0.10	0.13	0.15	0.07
平成24年11月21日	高さ 0.5m	0.13	0.11	0.12	0.10	0.14	0.15	0.08
	高さ 1.0m	0.12	0.11	0.11	0.09	0.13	0.15	0.08
平成24年11月14日	高さ 0.5m	0.13	0.11	0.12	0.10	0.13	0.13	0.08
	高さ 1.0m	0.12	0.11	0.11	0.10	0.13	0.14	0.08
平成24年11月7日	高さ 0.5m	0.13	0.11	0.12	0.10	0.13	0.14	0.09
	高さ 1.0m	0.12	0.10	0.11	0.09	0.13	0.15	0.09
平成24年10月31日	高さ 0.5m	0.12	0.11	0.12	0.11	0.14	0.14	0.09
	高さ 1.0m	0.12	0.10	0.12	0.10	0.14	0.14	0.08
平成24年10月24日	高さ 0.5m	0.13	0.11	0.12	0.10	0.15	0.14	0.09
	高さ 1.0m	0.13	0.11	0.12	0.10	0.14	0.13	0.09
平成24年10月17日	高さ 0.5m	0.12	0.12	0.12	0.11	0.13	0.14	0.08
	高さ 1.0m	0.12	0.11	0.11	0.10	0.13	0.14	0.08
平成24年10月10日	高さ 0.5m	0.12	0.11	0.11	0.10	0.14	0.15	0.08
	高さ 1.0m	0.12	0.11	0.11	0.09	0.14	0.14	0.08
平成24年10月3日	高さ 0.5m	0.13	0.11	0.12	0.10	0.15	0.14	0.08
	高さ 1.0m	0.12	0.11	0.12	0.10	0.15	0.14	0.08

下水汚泥焼却灰埋立エリア(A)

測定日	測定位置	A1	A2	A3	A4	A5	A6	A7	A8
平成24年12月26日	高さ 0.5m	0.14	0.15	0.18	0.17	0.16	0.18	0.16	0.13
	高さ 1.0m	0.15	0.15	0.19	0.17	0.16	0.19	0.15	0.14
平成24年12月19日	高さ 0.5m	0.16	0.16	0.20	0.17	0.16	0.20	0.17	0.15
	高さ 1.0m	0.15	0.16	0.20	0.16	0.16	0.20	0.15	0.14
平成24年12月12日	高さ 0.5m	0.16	0.16	0.19	0.15	0.16	0.19	0.17	0.14
	高さ 1.0m	0.16	0.16	0.18	0.15	0.16	0.21	0.16	0.14
平成24年12月5日	高さ 0.5m	0.14	0.15	0.18	0.16	0.14	0.18	0.15	0.14
	高さ 1.0m	0.14	0.16	0.18	0.16	0.15	0.19	0.15	0.13
平成24年11月28日	高さ 0.5m	0.15	0.15	0.19	0.15	0.16	0.17	0.17	0.14
	高さ 1.0m	0.15	0.16	0.19	0.15	0.16	0.18	0.16	0.14
平成24年11月21日	高さ 0.5m	0.16	0.17	0.19	0.16	0.15	0.19	0.16	0.14
	高さ 1.0m	0.15	0.17	0.19	0.16	0.15	0.19	0.15	0.13
平成24年11月14日	高さ 0.5m	0.16	0.16	0.19	0.16	0.15	0.19	0.17	0.12
	高さ 1.0m	0.15	0.16	0.19	0.15	0.15	0.19	0.15	0.13
平成24年11月7日	高さ 0.5m	0.14	0.15	0.18	0.15	0.16	0.18	0.16	0.13
	高さ 1.0m	0.14	0.16	0.18	0.15	0.16	0.20	0.15	0.13
平成24年10月31日	高さ 0.5m	0.15	0.16	0.19	0.18	0.15	0.18	0.16	0.14
	高さ 1.0m	0.15	0.16	0.19	0.16	0.16	0.19	0.16	0.14
平成24年10月24日	高さ 0.5m	0.15	0.16	0.20	0.16	0.15	0.19	0.16	0.14
	高さ 1.0m	0.15	0.16	0.19	0.16	0.16	0.20	0.16	0.13
平成24年10月17日	高さ 0.5m	0.16	0.16	0.20	0.18	0.16	0.21	0.18	0.15
	高さ 1.0m	0.16	0.16	0.21	0.17	0.16	0.22	0.18	0.14
平成24年10月10日	高さ 0.5m	0.16	0.16	0.19	0.16	0.17	0.20	0.16	0.14
	高さ 1.0m	0.15	0.16	0.19	0.16	0.17	0.21	0.16	0.14
平成24年10月3日	高さ 0.5m	0.16	0.16	0.18	0.17	0.16	0.19	0.18	0.15
	高さ 1.0m	0.15	0.17	0.18	0.16	0.16	0.19	0.17	0.14

上水スラッジ埋立エリア(B3')

測定日	測定位置	B31	B32	B33	B34
平成24年12月26日	高さ 0.5m	0.11	0.11	0.10	0.14
	高さ 1.0m	0.12	0.10	0.10	0.14

上水スラッジ埋立エリア(B')

測定日	測定位置	B1	B2	B3	B4
平成24年12月19日	高さ 0.5m	0.09	0.15	0.12	0.11
	高さ 1.0m	0.09	0.16	0.12	0.11
平成24年12月12日	高さ 0.5m	0.08	0.15	0.14	0.11
	高さ 1.0m	0.09	0.16	0.13	0.11
平成24年12月5日	高さ 0.5m	0.15	0.14	0.12	0.11
	高さ 1.0m	0.15	0.14	0.12	0.11
平成24年11月28日	高さ 0.5m	0.14	0.13	0.12	0.12
	高さ 1.0m	0.15	0.14	0.12	0.12
平成24年11月21日	高さ 0.5m	0.16	0.15	0.13	0.12
	高さ 1.0m	0.16	0.15	0.13	0.12
平成24年11月14日	高さ 0.5m	0.12	0.15	0.13	0.11
	高さ 1.0m	0.11	0.15	0.13	0.11
平成24年11月7日	高さ 0.5m	0.13	0.14	0.12	0.12
	高さ 1.0m	0.14	0.14	0.12	0.12
平成24年10月31日	高さ 0.5m	0.11	0.15	0.12	0.12
	高さ 1.0m	0.12	0.16	0.13	0.12
平成24年10月24日	高さ 0.5m	0.14	0.14	0.14	0.13
	高さ 1.0m	0.16	0.15	0.14	0.13
平成24年10月17日	高さ 0.5m	0.17	0.16	0.14	0.12
	高さ 1.0m	0.17	0.17	0.14	0.12
平成24年10月10日	高さ 0.5m	0.15	0.16	0.16	0.11
	高さ 1.0m	0.16	0.15	0.17	0.11
平成24年10月3日	高さ 0.5m	0.13	0.15	0.14	0.12
	高さ 1.0m	0.13	0.15	0.14	0.12

上水スラッジ埋立エリア(B2,B3)

測定日	測定位置	B20	B30
平成24年12月26日	高さ 0.5m	0.13	
	高さ 1.0m	0.14	
平成24年12月19日	高さ 0.5m	0.12	0.15
	高さ 1.0m	0.12	0.16
平成24年12月12日	高さ 0.5m	0.14	0.15
	高さ 1.0m	0.13	0.16
平成24年12月5日	高さ 0.5m	0.12	0.14
	高さ 1.0m	0.12	0.14
平成24年11月28日	高さ 0.5m	0.12	0.13
	高さ 1.0m	0.12	0.14
平成24年11月21日	高さ 0.5m	0.13	0.15
	高さ 1.0m	0.13	0.15
平成24年11月14日	高さ 0.5m	0.13	0.15
	高さ 1.0m	0.13	0.15
平成24年11月7日	高さ 0.5m	0.12	0.14
	高さ 1.0m	0.12	0.14
平成24年10月31日	高さ 0.5m	0.12	0.15
	高さ 1.0m	0.13	0.16
平成24年10月24日	高さ 0.5m	0.14	0.14
	高さ 1.0m	0.14	0.15
平成24年10月17日	高さ 0.5m	0.14	0.16
	高さ 1.0m	0.14	0.17
平成24年10月10日	高さ 0.5m	0.16	0.16
	高さ 1.0m	0.17	0.15
平成24年10月3日	高さ 0.5m	0.14	0.15
	高さ 1.0m	0.14	0.15

清掃工場焼却灰(主灰)埋立エリア(C3)

測定日	測定位置	C31	C32	C33	C34
平成24年12月26日	高さ 0.5m	0.10	0.08	0.08	0.09
	高さ 1.0m	0.10	0.08	0.08	0.09
平成24年12月19日	高さ 0.5m	0.09	0.09	0.08	0.09
	高さ 1.0m	0.09	0.08	0.08	0.08
平成24年12月12日	高さ 0.5m	0.09	0.09	0.09	0.10
	高さ 1.0m	0.09	0.09	0.08	0.09
平成24年12月5日	高さ 0.5m	0.10	0.08	0.08	0.09
	高さ 1.0m	0.10	0.08	0.08	0.09
平成24年11月28日	高さ 0.5m	0.10	0.09	0.09	0.09
	高さ 1.0m	0.10	0.09	0.08	0.10
平成24年11月21日	高さ 0.5m	0.10	0.09	0.09	0.09
	高さ 1.0m	0.11	0.09	0.09	0.08
平成24年11月14日	高さ 0.5m	0.09	0.08	0.10	0.09
	高さ 1.0m	0.09	0.08	0.10	0.09
平成24年11月7日	高さ 0.5m	0.10	0.08	0.09	0.09
	高さ 1.0m	0.10	0.08	0.10	0.09
平成24年10月31日	高さ 0.5m	0.11	0.09	0.10	0.10
	高さ 1.0m	0.11	0.09	0.10	0.10
平成24年10月24日	高さ 0.5m	0.10	0.08	0.11	0.09
	高さ 1.0m	0.10	0.08	0.11	0.09
平成24年10月17日	高さ 0.5m	0.15	0.09	0.11	0.10
	高さ 1.0m	0.14	0.08	0.11	0.10

清掃工場焼却灰(主灰)埋立エリア(C2)

測定日	測定位置	C20
平成24年12月26日	高さ 0.5m	0.11
	高さ 1.0m	0.10
平成24年12月19日	高さ 0.5m	0.12
	高さ 1.0m	0.11
平成24年12月12日	高さ 0.5m	0.12
	高さ 1.0m	0.11
平成24年12月5日	高さ 0.5m	0.10
	高さ 1.0m	0.10
平成24年11月28日	高さ 0.5m	0.11
	高さ 1.0m	0.11
平成24年11月21日	高さ 0.5m	0.09
	高さ 1.0m	0.10
平成24年11月14日	高さ 0.5m	0.10
	高さ 1.0m	0.11
平成24年11月7日	高さ 0.5m	0.11
	高さ 1.0m	0.11
平成24年10月31日	高さ 0.5m	0.09
	高さ 1.0m	0.10
平成24年10月24日	高さ 0.5m	0.10
	高さ 1.0m	0.10
平成24年10月17日	高さ 0.5m	0.12
	高さ 1.0m	0.11
平成24年10月10日	高さ 0.5m	0.09
	高さ 1.0m	0.09
平成24年10月3日	高さ 0.5m	0.10
	高さ 1.0m	0.10

清掃工場焼却灰(主灰)埋立エリア(C')

測定日	測定位置	C1	C2	C3	C4	C0
平成24年12月26日	高さ 0.5m					0.09
	高さ 1.0m					0.10
平成24年12月19日	高さ 0.5m					0.09
	高さ 1.0m					0.09
平成24年12月12日	高さ 0.5m					0.10
	高さ 1.0m					0.09
平成24年12月5日	高さ 0.5m					0.08
	高さ 1.0m					0.08
平成24年11月28日	高さ 0.5m					0.09
	高さ 1.0m					0.09
平成24年11月21日	高さ 0.5m					0.10
	高さ 1.0m					0.10
平成24年11月14日	高さ 0.5m					0.08
	高さ 1.0m					0.09
平成24年11月7日	高さ 0.5m					0.09
	高さ 1.0m					0.09
平成24年10月31日	高さ 0.5m					0.10
	高さ 1.0m					0.10
平成24年10月24日	高さ 0.5m					0.08
	高さ 1.0m					0.09
平成24年10月10日	高さ 0.5m	0.12	0.08	0.15	0.12	
	高さ 1.0m	0.12	0.08	0.15	0.12	
平成24年10月3日	高さ 0.5m	0.13	0.08	0.14	0.12	
	高さ 1.0m	0.13	0.08	0.14	0.13	

清掃工場焼却灰(集じん灰)埋立エリア(D2),(D2')

測定日	測定位置	D21	D22	D23	D24	D20
平成24年12月26日	高さ 0.5m	0.10	0.12	0.13	0.10	
	高さ 1.0m	0.10	0.13	0.12	0.09	
平成24年12月19日	高さ 0.5m	0.11	0.12	0.15	0.12	
	高さ 1.0m	0.10	0.11	0.14	0.12	
平成24年12月12日	高さ 0.5m	0.10	0.13	0.13	0.14	
	高さ 1.0m	0.10	0.13	0.12	0.14	
平成24年12月5日	高さ 0.5m	0.10	0.13	0.12	0.11	
	高さ 1.0m	0.09	0.13	0.12	0.11	
平成24年11月28日	高さ 0.5m	0.09	0.10	0.11	0.11	
	高さ 1.0m	0.09	0.10	0.11	0.11	
平成24年11月21日	高さ 0.5m	0.10	0.08	0.09	0.09	
	高さ 1.0m	0.10	0.08	0.09	0.10	
平成24年11月14日	高さ 0.5m	0.10	0.09	0.09	0.09	
	高さ 1.0m	0.09	0.09	0.10	0.10	
平成24年11月7日	高さ 0.5m	0.10	0.10	0.09	0.10	
	高さ 1.0m	0.10	0.10	0.09	0.10	
平成24年10月31日	高さ 0.5m	0.10	0.09	0.09	0.09	
	高さ 1.0m	0.10	0.09	0.09	0.10	
平成24年10月24日	高さ 0.5m	0.10	0.09	0.09	0.10	
	高さ 1.0m	0.10	0.10	0.09	0.10	
平成24年10月17日	高さ 0.5m	0.09	0.11	0.11	0.10	
	高さ 1.0m	0.09	0.10	0.10	0.10	
平成24年10月10日	高さ 0.5m					0.09
	高さ 1.0m					0.09
平成24年10月3日	高さ 0.5m					0.09
	高さ 1.0m					0.09

清掃工場焼却灰(集じん灰)埋立エリア(D')

測定日	測定位置	D1	D2	D3	D4	D0
平成24年12月26日	高さ 0.5m					0.09
	高さ 1.0m					0.10
平成24年12月19日	高さ 0.5m					0.11
	高さ 1.0m					0.10
平成24年12月12日	高さ 0.5m					0.10
	高さ 1.0m					0.10
平成24年12月5日	高さ 0.5m					0.10
	高さ 1.0m					0.09
平成24年11月28日	高さ 0.5m					0.10
	高さ 1.0m					0.09
平成24年11月21日	高さ 0.5m					0.10
	高さ 1.0m					0.09
平成24年11月14日	高さ 0.5m					0.09
	高さ 1.0m					0.10
平成24年11月7日	高さ 0.5m					0.11
	高さ 1.0m					0.11
平成24年10月31日	高さ 0.5m					0.11
	高さ 1.0m					0.11
平成24年10月24日	高さ 0.5m					0.10
	高さ 1.0m					0.10
平成24年10月10日	高さ 0.5m	0.16	0.18	0.16	0.10	
	高さ 1.0m	0.17	0.18	0.16	0.10	
平成24年10月3日	高さ 0.5m	0.14	0.14	0.16	0.11	
	高さ 1.0m	0.14	0.15	0.17	0.10	

清掃工場焼却灰(集じん灰)一時保管エリア(E)

測定日	測定位置	E1	E2	E3	E4
平成24年12月26日	高さ 0.5m	0.09	0.08	0.09	0.08
	高さ 1.0m	0.09	0.09	0.09	0.08
平成24年12月19日	高さ 0.5m	0.09	0.09	0.09	0.08
	高さ 1.0m	0.10	0.08	0.09	0.08
平成24年12月12日	高さ 0.5m	0.10	0.08	0.09	0.08
	高さ 1.0m	0.10	0.08	0.09	0.08
平成24年12月5日	高さ 0.5m	0.10	0.09	0.09	0.07
	高さ 1.0m	0.10	0.09	0.09	0.07
平成24年11月28日	高さ 0.5m	0.10	0.09	0.08	0.08
	高さ 1.0m	0.10	0.08	0.08	0.08
平成24年11月21日	高さ 0.5m	0.10	0.09	0.09	0.08
	高さ 1.0m	0.09	0.09	0.09	0.08
平成24年11月14日	高さ 0.5m	0.09	0.08	0.09	0.08
	高さ 1.0m	0.09	0.09	0.08	0.08
平成24年11月7日	高さ 0.5m	0.09	0.09	0.09	0.07
	高さ 1.0m	0.09	0.08	0.09	0.07
平成24年10月31日	高さ 0.5m	0.10	0.09	0.08	0.08
	高さ 1.0m	0.09	0.09	0.09	0.08
平成24年10月24日	高さ 0.5m	0.09	0.08	0.08	0.07
	高さ 1.0m	0.09	0.08	0.08	0.07
平成24年10月17日	高さ 0.5m	0.10	0.09	0.09	0.08
	高さ 1.0m	0.10	0.09	0.09	0.08
平成24年10月10日	高さ 0.5m	0.09	0.08	0.09	0.07
	高さ 1.0m	0.09	0.08	0.08	0.07
平成24年10月3日	高さ 0.5m	0.10	0.09	0.08	0.08
	高さ 1.0m	0.10	0.09	0.08	0.08

放射線物質濃度8,000Bq/kg超は一時保管

平成23年7月7日～同年9月4日、平成23年10月10日～同年11月21日

【備考】 ○放射線量の測定機器は、「LUDLUM Model-3型」を使用

測定数(22秒)の3倍以上経過後の、最大値、最小値を読み取り、その平均値を測定値とした。

4)排水処理場処理水等測定結果(汚泥はBq/kg、処理水及び浸出液はBq/L)

試料採取日	第一排水処理場処理水①	第三排水処理場処理水②	第一排水処理場脱水汚泥③	第三排水処理場脱水汚泥④	外側11号ポンプ井浸出液⑤	外側20号ポンプ井浸出液⑥	B7ロッドB1ポンプ井浸出液⑦	B7ロッドB2ポンプ井浸出液⑧	B7ロッド集導管浸出液⑨	Bブロック中央ポンプ井⑩
平成24年12月24日 (④は12月23日採取)	不検出 (<8.9) (<8.5)	不検出 (<7.5) (<7.9)	—	134Cs:不検出 (<8.3) 137Cs:10.4 合計:20	不検出 (<8.0) (<8.0)	—	不検出 (<7.9) (<7.2)	—	—	不検出 (<9.5) (<7.3)
平成24年12月17日	不検出 (<9.8) (<8.7)	不検出 (<8.6) (<7.6)	134Cs:15.3 137Cs:28.3 合計:44	—	—	不検出 (<9.4) (<9.2)	—	不検出 (<7.8) (<8.4)	不検出 (<8.6) (<8.1)	—
平成24年12月10日	不検出 (<9.3) (<9.0)	不検出 (<7.3) (<7.3)	—	不検出 (<7.5) (<6.8)	不検出 (<7.9) (<9.0)	—	不検出 (<9.9) (<8.7)	—	—	不検出 (<8.2) (<7.9)
平成24年12月3日	不検出 (<8.1) (<8.9)	不検出 (<8.2) (<8.7)	134Cs:21.0 137Cs:28.0 合計:49	—	—	不検出 (<8.8) (<9.1)	—	不検出 (<8.7) (<8.0)	不検出 (<8.8) (<8.2)	—
平成24年11月26日	不検出 (<8.6) (<8.9)	不検出 (<7.3) (<8.0)	—	不検出 (<8.4) (<9.0)	不検出 (<8.6) (<9.6)	—	不検出 (<8.3) (<7.6)	—	—	不検出 (<8.7) (<7.4)
平成24年11月19日	不検出 (<10.3) (<7.1)	不検出 (<9.1) (<8.2)	134Cs:17.5 137Cs:20.2 合計:38	—	—	不検出 (<10.4) (<7.9)	—	不検出 (<8.5) (<9.4)	不検出 (<8.1) (<7.5)	—
平成24年11月12日	不検出 (<9.5) (<8.0)	不検出 (<9.3) (<7.5)	—	不検出 (<8.8) (<7.2)	不検出 (<9.5) (<9.1)	—	不検出 (<8.5) (<7.4)	—	—	不検出 (<5.3) (<4.6)
平成24年11月5日	不検出 (<8.1) (<7.4)	不検出 (<9.0) (<8.0)	134Cs:12.7 137Cs:23.1 合計:36	—	—	不検出 (<7.9) (<9.1)	—	不検出 (<8.2) (<9.9)	不検出 (<9.0) (<9.1)	—
平成24年10月29日	不検出 (<8.6) (<7.3)	不検出 (<9.0) (<8.1)	—	不検出 (<7.6) (<8.9)	不検出 (<6.8) (<8.8)	—	不検出 (<8.9) (<8.3)	—	—	不検出 (<8.9) (<6.6)
平成24年10月22日	不検出 (<6.0) (<8.6)	不検出 (<8.5) (<9.4)	134Cs:11.7 137Cs:18.2 合計:30	—	—	不検出 (<9.0) (<7.4)	—	不検出 (<9.3) (<8.9)	不検出 (<6.8) (<7.7)	—
平成24年10月15日	不検出 (<9.3) (<8.7)	不検出 (<9.5) (<9.4)	—	不検出 (<8.6) (<8.0)	不検出 (<8.7) (<7.7)	—	不検出 (<8.1) (<8.7)	—	—	不検出 (<7.5) (<9.3)
平成24年10月8日	不検出 (<5.8) (<6.1)	不検出 (<6.5) (<6.3)	134Cs:14.6 137Cs:20.3 合計:35	—	—	不検出 (<5.2) (<6.5)	—	不検出 (<6.2) (<6.9)	不検出 (<7.6) (<6.6)	—
平成24年9月30日 (汚泥は同年10月1日採取)	不検出 (<8.4) (<8.7)	不検出 (<7.0) (<7.4)	—	不検出 (<9.3) (<7.8)	不検出 (<7.7) (<8.8)	—	不検出 (<8.1) (<8.7)	—	—	—

- 処理水は原則として毎週測定。汚泥(第一排水処理場、第三排水処理場)、外側浸出液(11号ポンプ井、20号ポンプ井) Bブロック浸出液(B1ポンプ井、B2ポンプ井、集導管、中央ポンプ井)は、2週間に1回測定する。  
(ただし、汚泥が発生しないときは翌週測定とする。)
- (—)は測定していない箇所を示す。
- 不検出の場合、不等号を表示しているが、上段は134Cs、下段は137Csの検出下限値を示す。

(問い合わせ先)  
環境局 廃棄物対策部 一般廃棄物対策課  
電話:直通 03-5388-3592